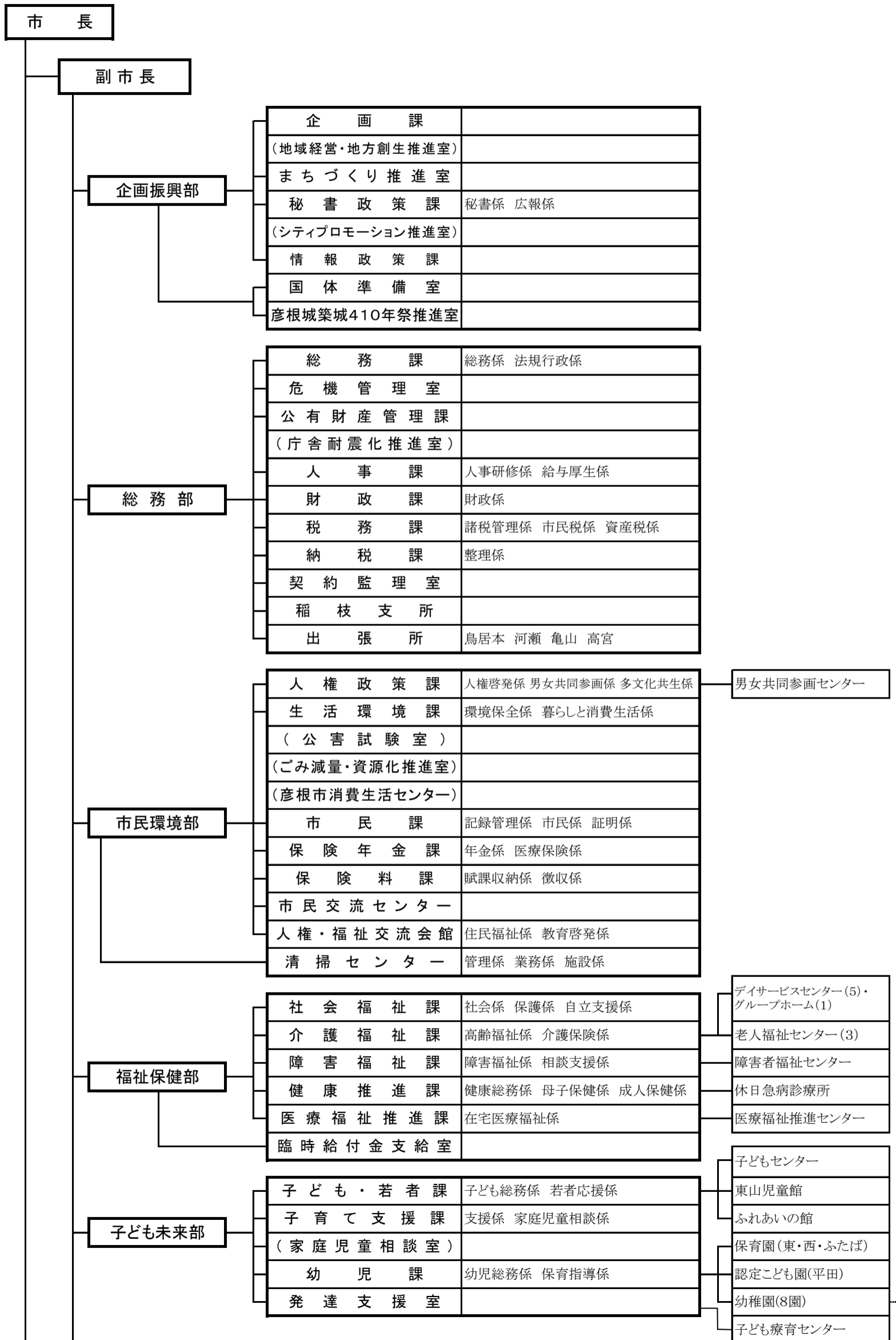
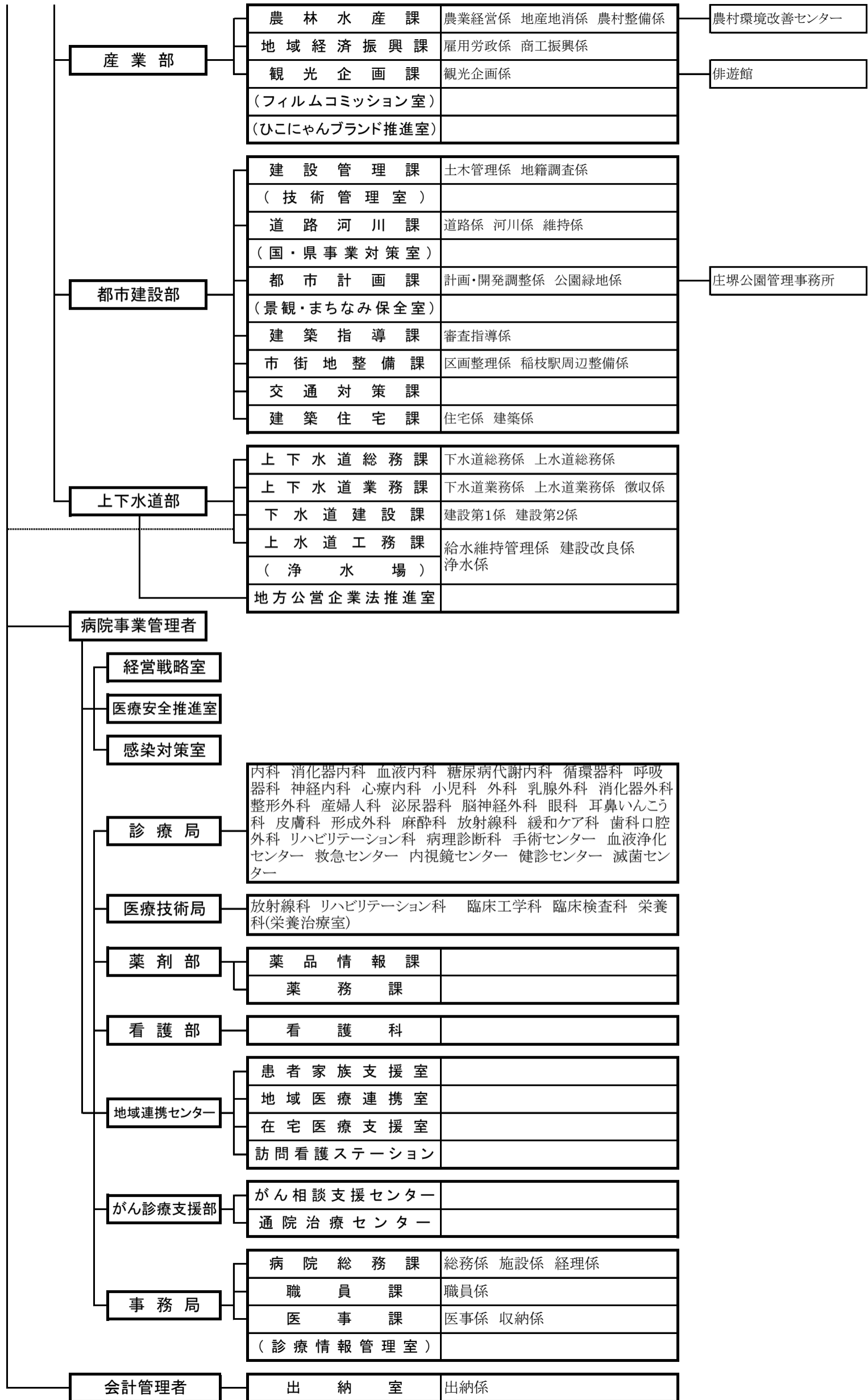


彦根市の行政機構図 (平成29年(2017年)4月1日現在)





**産業部**

農林水産課	農業経営係 地産地消係 農村整備係
地域経済振興課	雇用労政係 商工振興係
観光企画課	観光企画係
(フィルムコミッション室)	
(ひこにゃんブランド推進室)	

農村環境改善センター

俳遊館

**都市建設部**

建設管理課	土木管理係 地籍調査係
(技術管理室)	
道路河川課	道路係 河川係 維持係
(国・県事業対策室)	
都市計画課	計画・開発調整係 公園緑地係
(景観・まちなみ保全室)	
建築指導課	審査指導係
市街地整備課	区画整理係 稲枝駅周辺整備係
交通対策課	
建築住宅課	住宅係 建築係

庄堺公園管理事務所

**上下水道部**

上下水道総務課	下水道総務係 上水道総務係
上下水道業務課	下水道業務係 上水道業務係 徴収係
下水道建設課	建設第1係 建設第2係
上水道工務課	給水維持管理係 建設改良係
(浄水場)	浄水係
地方公営企業法推進室	

**病院事業管理者**

- 経営戦略室
- 医療安全推進室
- 感染対策室

**診療局**

内科 消化器内科 血液内科 糖尿病代謝内科 循環器科 呼吸器科 神経内科 心療内科 小児科 外科 乳腺外科 消化器外科 整形外科 産婦人科 泌尿器科 脳神経外科 眼科 耳鼻いんこう科 皮膚科 形成外科 麻酔科 放射線科 緩和ケア科 歯科口腔外科 リハビリテーション科 病理診断科 手術センター 血液浄化センター 救急センター 内視鏡センター 健診センター 滅菌センター

**医療技術局**

放射線科 リハビリテーション科 臨床工学科 臨床検査科 栄養科(栄養治療室)

**薬剤部**

薬品情報課	
薬務課	

**看護部**

看護科	
-----	--

**地域連携センター**

患者家族支援室	
地域医療連携室	
在宅医療支援室	
訪問看護ステーション	

**がん診療支援部**

がん相談支援センター	
通院治療センター	

**事務局**

病院総務課	総務係 施設係 経理係
職員課	職員係
医事課	医事係 収納係
(診療情報管理室)	

**会計管理者**

出納室	出納係
-----	-----

議 会	事 務 局	庶務係 議事係
選 挙 管 理 委 員 会	事 務 局	庶務係 選挙係
公 平 委 員 会		
監 査 委 員	事 務 局	
農 業 委 員 会	事 務 局	農政係 農地係
固 定 資 産 評 価 審 査 委 員 会	事 務 局	

消 防 長	消 防 本 部	消 防 総 務 課	庶務係 経理係 消防団係
		予 防 課	設備係 危険物係 査察係
		警 防 課	消防救助係 救急管理係 調査係、 指揮係(第1部・第2部)
		通 信 指 令 課	指令係(第1部・第2部) 情報管理係
	消 防 署	本 署	特別救助係(第1部・第2部) 消防係(第1部・第2部) 救急係(第1部・第2部)
		南 分 署	消防係(第1部・第2部) 救急係(第1部・第2部)
		北 分 署	消防係(第1部・第2部) 救急係(第1部・第2部)
		犬 上 分 署	救助係(第1部・第2部) 消防係(第1部・第2部) 救急係(第1部・第2部)

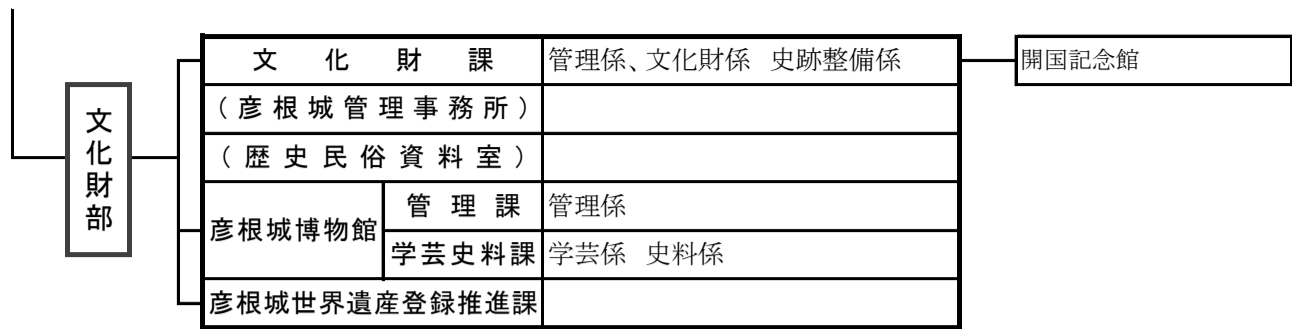
消 防 団 長	消 防 団	本 部	
		分 団	第1～第15分団

教 育 長	事 務 局	教 育 委 員 会	教 育 部	教 育 総 務 課	総務係 施設係
				学 校 教 育 課	管理係 教職員係 指導係
				生 涯 学 習 課	生涯学習係 子ども支援係
				文 化 振 興 室	
				保 健 体 育 課	保健安全係 体育係
				人 権 教 育 課	人権教育指導係
				荒 神 山 自 然 の 家	
				新 市 民 体 育 セ ン タ ー 整 備 推 進 室	

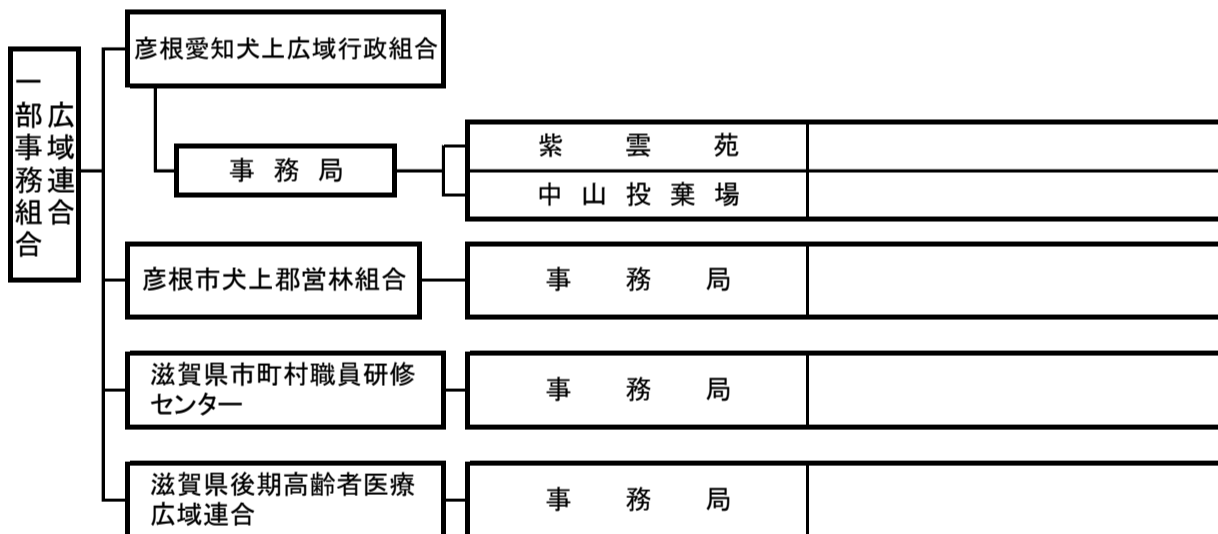
ひこね市文化プラザ

(教育機関)

小 学 校 (17)	
中 学 校 (7)	
教 育 研 究 所	
少 年 セ ン タ ー	
公 民 館 (8)	
高 宮 地 域 文 化 セ ン タ ー	
み ず ほ 文 化 セ ン タ ー	
市 民 会 館	
彦 根 市 学 校 給 食 セ ン タ ー	
市 民 体 育 セ ン タ ー	
図 書 館	管理係 図書サービス係
視 聴 覚 ライ ブ ラ リ ー	
広 野 教 育 集 会 所	



【 関係団体 】



※老人福祉センター

中老人福祉センター・南老人福祉センター・北老人福祉センター

※デイサービスセンター・グループホーム

南デイサービスセンター・北デイサービスセンター・佐和山デイサービスセンター・デイサービスセンターきらら・ふたばデイサービスセンター・グループホームゆうゆう

※小学校

城東小学校・城西小学校・城南小学校・平田小学校・城北小学校・佐和山小学校・旭森小学校・城陽小学校・若葉小学校・金城小学校・鳥居本小学校・河瀬小学校・亀山小学校・高宮小学校・稲枝東小学校・稲枝西小学校・稲枝北小学校

※中学校

東中学校・西中学校・中央中学校・南中学校・彦根中学校・鳥居本中学校・稲枝中学校

※幼稚園

彦根幼稚園・高宮幼稚園・稲枝東幼稚園・旭森幼稚園・城北幼稚園・金城幼稚園・佐和山幼稚園・城陽幼稚園

※公民館

稲枝地区公民館・西地区公民館・東地区公民館・旭森地区公民館・河瀬地区公民館・中地区公民館・鳥居本地区公民館・南地区公民館